



Creating the Collirius
Penyhanica bottle.
Processo di lavorazione della
bottiglia Collirius Penyhanica.

CRYSTALLINE

Designer and glass artist Simone Crestani favours transparent glass, a medium that exalts the fragility of his delicate figures. During the Salone Satellite he presented a collection of vases created around a concept ideated by Camilla Brunelli. The expertly crafted bulging forms have long necks and stoppers covered in realistic insects with spindly legs and threadlike antennae. His glass beasts are a new, refined chapter in his artistic itinerary, distinguished amongst the foray of quotidian objects due to the daring fragility Simone employs with master skills, emphasizing the pure transparency of the glass that makes his creations almost immaterial.

Le Cristalline. Simone Crestani, designer e artista del vetro, predilige per le sue creazioni il vetro trasparente e, con le sue delicate figurazioni, ne esalta la fragilità. Al Salone Satellite ha presentato una serie di vasi nati da un'idea di Camilla Brunelli. Le forme panciute, dotate di lunghi colli, hanno tappi decorati da insetti realistici, corredati di esili zampe e di filiformi antenne, prodigi di virtuosismo esecutivo. Il suo bestiaro vitreo propone un nuovo raffinato capitolo delle sue creazioni, che si distinguono nel panorama degli odierni manufatti, per l'ostentata fragilità, quasi che Simone si adoperi, con la sua maestria, a enfatizzare la purezza e la trasparenza del vetro per rendere quasi immateriali le sue creazioni.

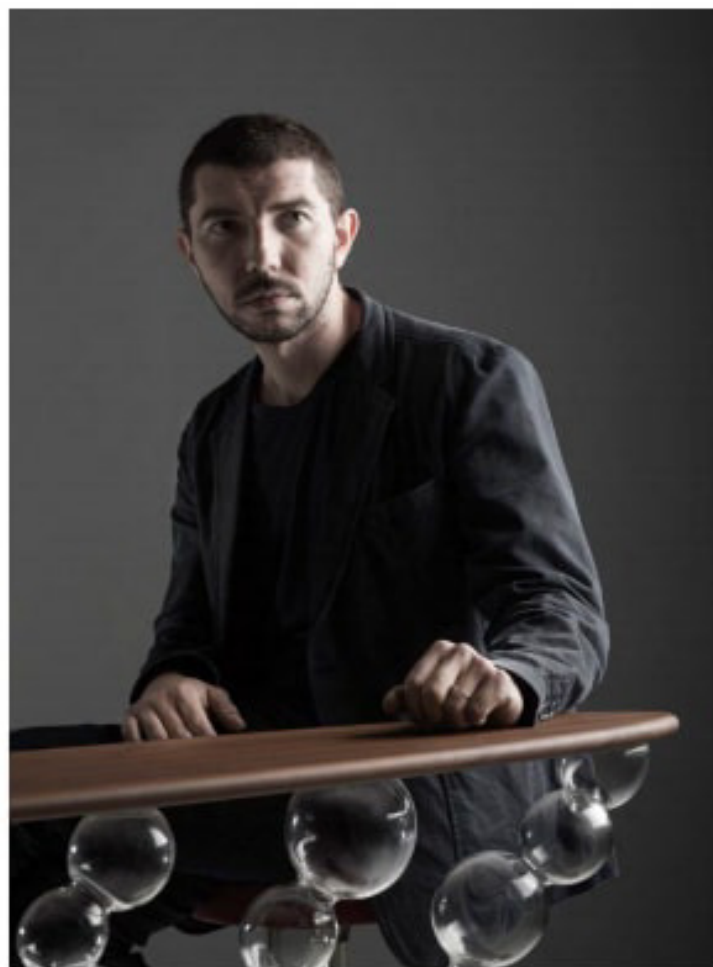




From left, *Collinus Pennsylvanica*,
Calosoma Sycophanta vase,
Stellognatha Maculata decanter.
Da sinistra, bottiglia *Collinus Pennsylvanica*,
Vaso *Calosoma Sycophanta*,
Decanter *Stellognatha Maculata*.



Close up of the Calosoma Sycophanta vase.
Vaso Calosoma Sycophanta, particolare.



A portrait of Simone Crestani.
Simone Crestani, ritratto.

“
Simone Crestani's creations are expertly crafted bulging forms with long necks and stoppers covered in **realistic insects**, spindly legs and threadlike antennae
”



Chloris fragrans



Chloris fragrans



Chloris fragrans

Presentate al Salone Satellite 2017, le creazioni di Simone Crestani sono caratterizzate da forme panciute, dotate di lunghi colli, con tappi decorati da insetti realistici, corredati di esili zampe e di filiformi antenne, prodigi di virtuosissima esecuzione



“

Simone's glass beasts are a new, refined chapter in his artistic itinerary, distinguished amongst the foray of quotidian objects due to the **daring fragility** he employs with master skills, **emphasizing the pure transparency** of the glass that makes his creations almost immaterial

”



Il bestiario di Crestani propone un nuovo raffinato capitolo delle sue creazioni, che si distinguono nel panorama degli adorni manufatti per l'ostentata fragilità, quasi che Simone si adopera a enfatizzare la purezza e la trasparenza del vetro



**METAMORPHOSIS
COLLIRIUS PENNSYLVANICA BOTTLE**

11cm x 11cm x h 41 cm, Simone Crestani & Camilla Brunelli, 2017.

The pieces will be for sale on Editamateria website at the end of June.
A fine giugno questi pezzi saranno distribuiti sul sito di Editamateria. - € 1.250,00

SHOP AT:
www.editamateria.com